



Tisková zpráva **Materiály / Měď / Recyklace**

Nejdůležitější údaje z výroční zprávy ICSG¹ o použití a recyklaci mědi ve světovém měřítku

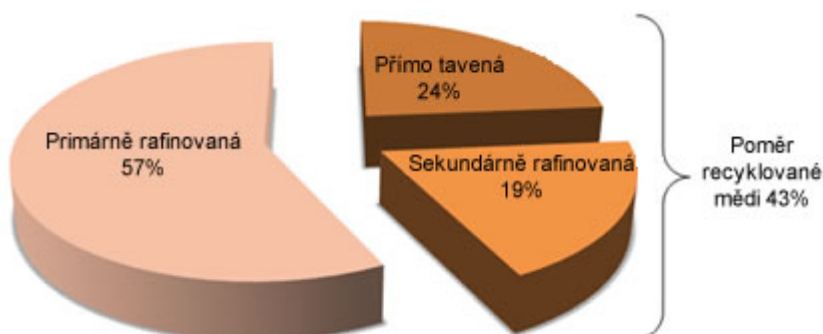
Evropa je světovou jedničkou v recyklaci mědi

Brusel, 10.května 2010 - Podle zprávy International Copper Study Group (ICSG), vydané tento týden, je Evropa jediným světadílem, kde se v roce 2008 zvýšila spotřeba recyklované mědi. Mezitím, co klesla výroba polotovarů a burza upadala do rozrůstající se globální recese, hospodářské prostředí nepovzbuzovalo k recyklaci ve většině států, které jsou hlavními spotřebiteli mědi. Evropa (patří sem i Rusko) přitom pokryla 43 % své potřeby recyklovanou mědí, oproti 41.3 % z roku 2007. Teď, v roce 2010, kdy se většina odvětví průmyslu vzpamatovává, poptávka po mědi zůstává na vysoké úrovni a recyklace znamená i nadále klíčové řešení pro uspokojení poptávky.

Evropa používá ještě více recyklované mědi

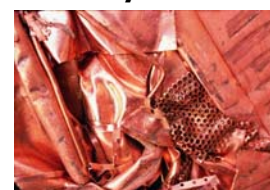
Evropa (spolu s Ruskem) je jediným velkým územím, které užívá recyklované mědi ve větší míře. Nárůst ze 41.3 % v roce 2007 na 43 % znamená, že bylo v této oblasti použito v roce 2008 o 2.5 miliónu tun více recyklované mědi. A navíc, vezmeme-li v úvahu jenom ty státy, které jsou plnými členy Evropské unie, vzrostla spotřeba z 38% v roce 2007 na 40% v roce 2008. Sekundární výroba čisté mědi se zvýšila z 800 na 857 kilotun, spotřeba přímo tavené mědi se snížila z 1,242 na 1,150 kilotun. I když se množství spotřebovaného odpadu snížilo z 2,042 kilotun z roku 2007 na 2,007 kilotun v roce 2008, přesto s předběžně odhadnutým poklesem produkce polotovarů, se ve výrobě poměr recyklovaného množství zvýšil.

Oproti většině jiných materiálů, je možno měď nespočetněkrát recyklovat bez toho, aby se její vlastnosti změnili nebo zhoršili: recyklovaná měď zůstává úplně shodnou s prvotně získanou mědí (z rudy), nehledě na to, kolikrát byla recyklována.



Použití mědi v Evropě, 2008 – rozdělení podle původu

Co rozumíme pod pojmem "recyklace"?



Měď je recyklovatelná ze dvou zdrojů – dosloužilých předmětů (například vodovodních baterií a jiných vodovodních rur, armatur, domácích spotřebičů, počítačových součástek a elektronických výrobků), a přímým tavením odpadů vzniklých při výrobě.

¹ International Copper Study Group (ICSG) je organizace se sídlem v Lisabonu a zabývá vyhodnocením statistických údajů o těžbě, recyklaci a výrobě mědi.



Ve světovém měřítku se zvýšila spotřeba recyklované mědi během pěti let na 20%, ale v roce 2008 jsme mohly zaznamenat mírnější pokles (pokles o 2.6% oproti roku 2007). Hlavní příčinou poklesu bylo mírné snížení množství slévatelného „nového odpadu“ o 5.2%-os (odpad vzniklý při výrobě, který se přímo vrací do výrobního procesu). Globální recese měla vliv na vyspělé státy a pokles cen rafinované mědi též brzdil potřebu tavení přímo na místě. V roce 2008 pokles tohoto typu recyklace postihl i výrobu polotovarů ve většině vyrábějících států (například ve Spojených státech, Japonsku, Německu, Itálii, Taiwanu, Jižní Korei a Francouzsku). Na druhé straně však výroba z druhotné mědi (měď vyrobená recyklací z posbíraných dosloužilých předmětů) vykazovala nárůst: 3% v porovnání s rokem 2007, a celkem 49% od roku 2002.

Navzdory ekonomické krizi zůstává spotřeba na vysoké úrovni

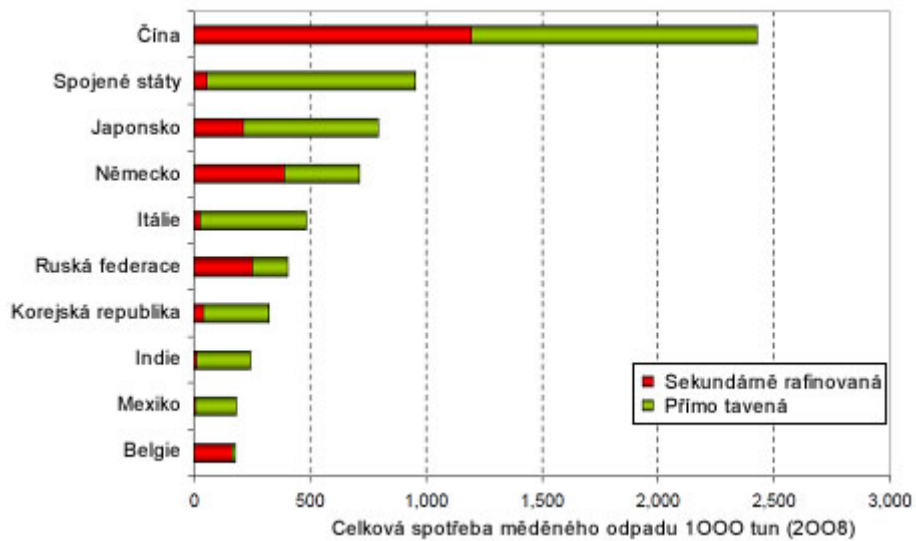
Navzdory ekonomické krizi, která v roce 2008 tížila i většinu států využívajících měď, byla světová spotřeba mědi 23.5 miliónů tun, což přibližně odpovídá údajům z roku 2007 (-2%). Díky svým jedinečným vlastnostem - podle kterých je mezi nejčastěji používanými kovy nejlepším vodičem elektrické energie i tepla-, její udržitelnosti a antimikrobiální vlastnostem je významným materiálem ve vývoji mnoha klíčově důležitých sektorů: obnovitelných energetických zdrojů, energetické účinnosti, udržitelných stavebních a dopravních systémů.

Spotřeba mědi se dá rozložit podle následujících:



K tomu, abychom vyhověly rostoucí spotřebě mědi našeho moderního světa - která se od roku 1976 zvýšila o 140% -, a k tomu, abychom podporovaly měděný průmysl, je životně důležité, aby recyklovaná měď byla dostupná pomocí konkurenceschopných cen, jelikož doplňuje výrobu z primárních surovin (rudy). Průmysl se čím dál víc opírá o recyklaci, která nejen umožňuje umírnění výkyvů cen suroviny na burze, ale využívá nezákladnější vlastnosti mědi, konkrétně, její nekonečnou recyklovatelnost. Jenom výrobou katodové mědi z recyklované mědi, se ročně zamezí emisí přibližně 700.000 tun CO₂.

Největší podíl na spotřebě recyklované mědi mají následující státy: Čína, 2.4 miliónů tun (38% z celkové spotřeby); Spojené státy, 950.000 tun; Japonsko, 790.000 tun; a Německo 715.000 tun.



Hlavní spotřebitelé měděního odpadu v roce 2008 (podle obsahu mědi)

⇒ **Grafiku s velkým rozlišením si můžete vyžádat nebo stáhnout z internetového portálu [Evropského institutu mědi](#).**

HCPC Středisko mědi pro ČR a SR je nezisková organizace podporovaná těžiteli a zpracovateli mědi, která má za cíl podpořit použití mědi a její správné a účinné využití. Organizace poskytuje služby, zahrnující technickou pomoc a informativní poskytování dat pro všechny, kteří jsou v jakémkoli smyslu zainteresováni ve využití mědi. Informace najdete na webové stránce společnosti: www.medportal.cz nebo www.medportal.sk.